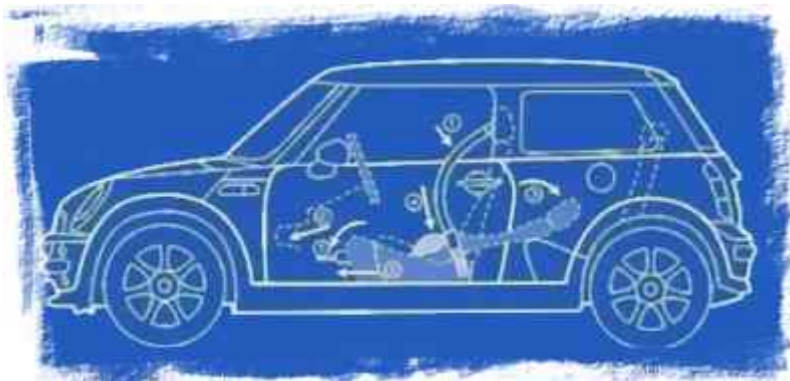


ΠΩΣ ΝΑ ΚΑΝΕΤΕ ΣΩΣΤΑ ΣΕΞ ΣΤΟ ΑΥΤΟΚΙΝΗΤΟ



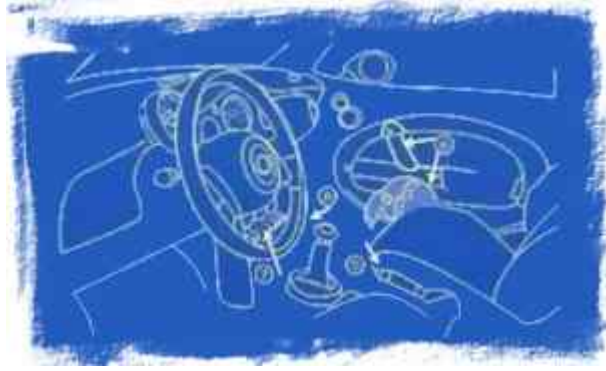
Τραβήξτε τα μπροστινά καθίσματα όσο πιο μπροστά μπορείτε.
Ξαπλώστε τις πλάτες των καθισμάτων.
Κατεβάστε το χειρόφρενο και βάλτε πρώτη ταχύτητα.

(Σε περίπτωση που η πρώτη ταχύτητα δεν είναι αριστερά και μπροστά τότε βάλτε όποια ταχύτητα είναι σε εκείνη την θέση ώστε να αποφύγετε πιθανή αποδέσμευση του μοχλού ταχυτήτων η οποία θα έχει πιθανώς ολέθρια αποτελέσματα - άσε που θα σας χαλάσει και τα σχέδια πάνω στο καλό...)



Η θέση του συνοδηγού είναι πιο βολική - προτιμήστε την.
Φροντίστε να βγάλετε τα παπούτσια της συντρόφου σας
διότι τα τακούνια θα σας σχίσουν την ταπετσαρία.

(Η σύντροφός σας θα επιμένει να καθήσετε στην πλευρά του οδηγού ώστε να ξεκουράζει τα πόδια της επάνω στο τιμόνι. Μην το επιτρέψετε διότι το δερμάτινο κάλυμα του τιμονιού είναι πανάκριβο και πιθανότατα θα το καταστρέψει...)



Φροντίστε να έχετε χαρτομάντηλα διαθέσιμα στις θήκες.
Αποφύγετε τους διάφορους διακόπτες όσο μπορείτε.

(Μεγάλη προσοχή θα πρέπει να δώσετε, ώστε να μην ανάψετε τα φώτα ή τα alarm κατά την επαφή. Θα τραβήξετε την προσοχή και μαζί με αυτήν κανένα περαστικό ηδονοβλεψία).



Δεν υπάρχει λόγος να αλλάξετε στάση - η κλασική στάση της φωτογραφίας είναι αρκετή και θα σας καλύψει απόλυτα.

Αν πονέσει η μέση της συντρόφου σας, βάλτε από κάτω της το άχρηστο αρκουδάκι που σας χάρισε και έχετε κολλημένες μήνες τώρα στο πίσω τζάμι (και σας κόβει ορατότητα).

(Μην σας απασχολεί η έντονη μετακίνηση της ανάρτησης του αυτοκινήτου. Σίγουρα είναι σχεδιασμένη για να αντέχει πολύ περισσότερο από τις δικές σας επιδόσεις στο ΣΕΕ...)

Σκεφτείτε πολύ καλά πριν αποφασίσετε ότι επειδή είναι λίγο στενό το εσωτερικό του αυτοκινήτου θα πρέπει να συνεχίσετε την επαφή σας έξω από αυτό - ειδικά αν είναι χειμώνας. Το πιθανότερο θα είναι να καταλήξετε σαν το παγωμένο ζευγάρι της φωτογραφίας.

